

Flur 02
 Fläche 43.61m²
 Umfang 40.02m
 Boden Fliesen
 Decke AHD Akustik
 Wand Bem.
 Bem.

Flur Umkleide
 Fläche 7.65m²
 Umfang 14.90m
 Boden Fliesen
 Decke Rasterdecke
 Wand Bem.
 Bem.

WC D
 Fläche 7.02m²
 Umfang 10.72m
 Boden Fliesen
 Decke Rasterdecke
 Wand Bem.
 Bem.

WC H
 Fläche 7.00m²
 Umfang 10.70m
 Boden Fliesen
 Decke Rasterdecke
 Wand Bem.
 Bem.

Umkleide D
 Fläche 13.93m²
 Umfang 15.19m
 Boden Fliesen
 Decke Rasterdecke
 Wand Bem.
 Bem.

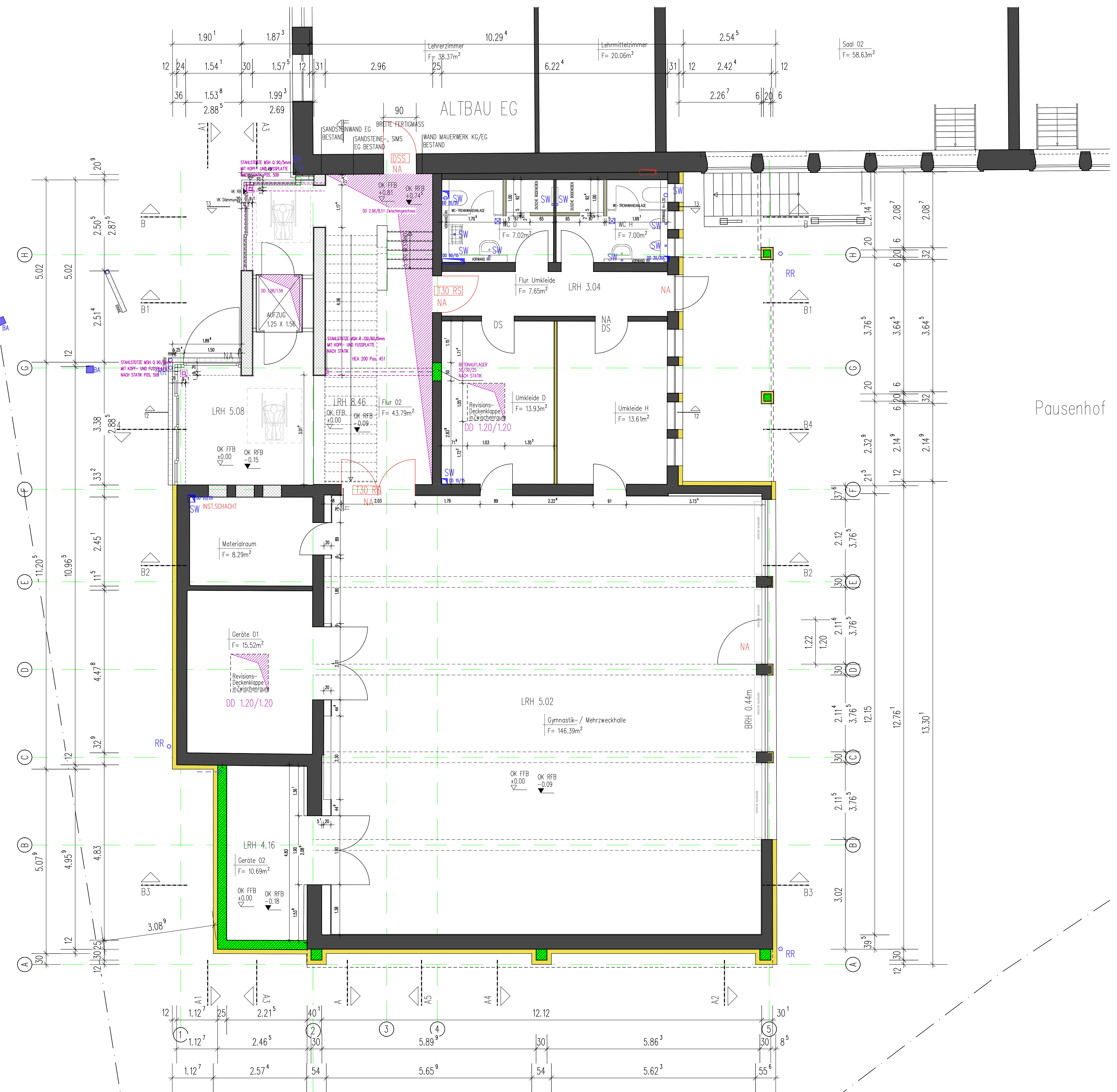
Umkleide H
 Fläche 13.61m²
 Umfang 15.05m
 Boden Fliesen
 Decke Rasterdecke
 Wand Bem.
 Bem.

Gymnastik- / Mehrzweckhalle
 Fläche 146.39m²
 Umfang 48.55m
 Boden Sportparkett
 Decke HW-Platten
 Wand Bem.
 Bem.

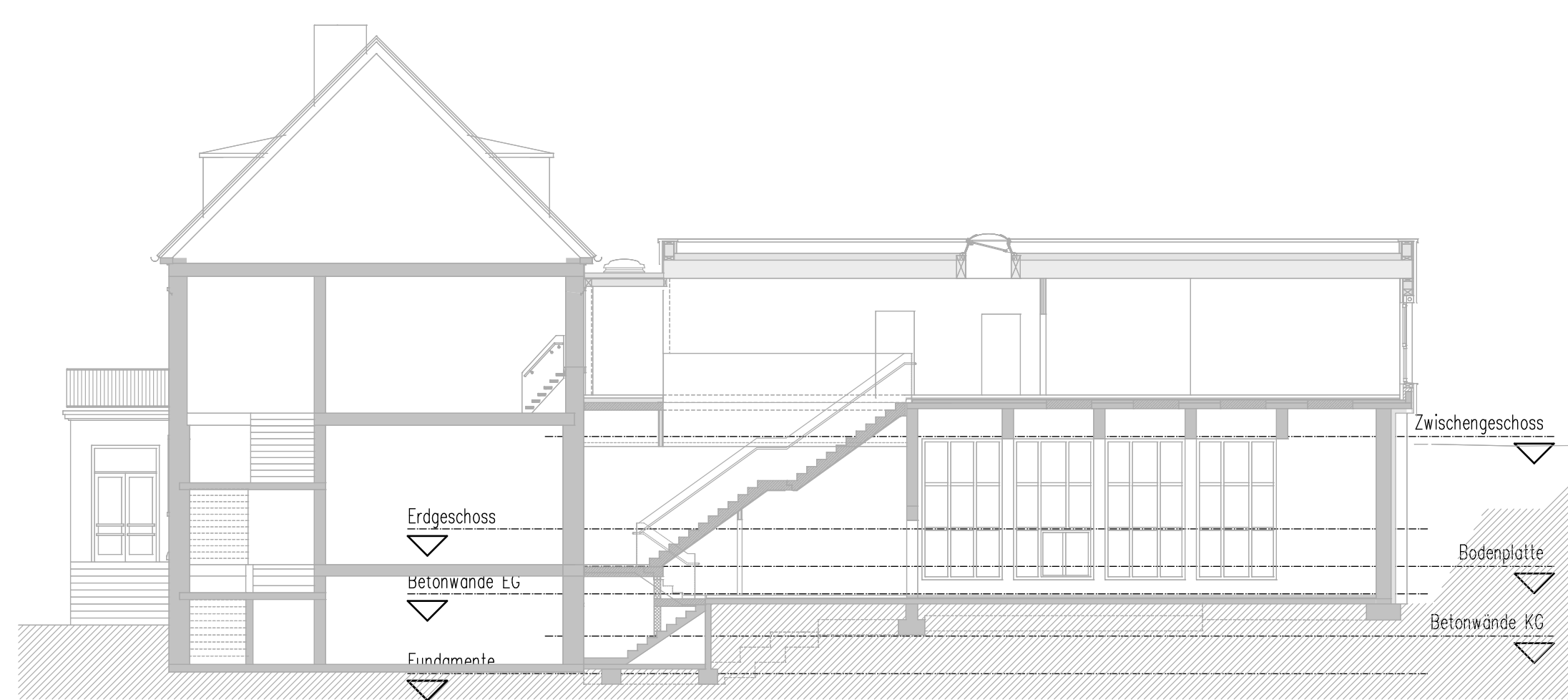
Materialraum
 Fläche 8.29m²
 Umfang 11.67m
 Boden Fliesen
 Decke
 Wand Bem.
 Bem.

Geräte 01
 Fläche 15.52m²
 Umfang 15.89m
 Boden Fliesen
 Decke
 Wand Bem.
 Bem.

Geräte 02
 Fläche 10.69m²
 Umfang 14.06m
 Boden Fliesen
 Decke
 Wand Bem.
 Bem.



ERDGESCHOSS



	OK GEL	OBERRANTE GELÄNDE
	OKFB	OBERRANTE FERTIGFUSSBODEN
	OKRFB	OBERRANTE ROHFUSSBODEN
	BESTAND	STAHLBETON GUTE SH, STARK
	TROCKENBAU	HOLZSTÄNDER / GK-WANDE
	AUSSENMAUERWERK	POROTON T9
	INNENMAUERWERK	KS
	INNENMAUERWERK	HLZ
	INNENMAUERWERK	YTONG
	DAMMUNG	
	ABRISS	
	DD	DECKENDURCHBRUCH
	WD	WANDDURCHBRUCH
	SWS	SENKRECHTER WANDSCHUTZ
	WWS	WAAGERECHTER WANDSCHUTZ
	RW	REGENWASSER
	SW	SCHMUTZWASSER
	MW	MISCHWASSER
	FUGENBAND	
	F	FLÄCHE
	U	UMFANG
	UZ	UNTERZUG
	UZB	ÜBERZUG
	BRH	BRÜSTUNGSHÖHE AB OKRFB
	RM	ROHMMASS
	FM	FERTIGMASS
	LS	LICHTSCHACHT
	VWS	VOLLWÄRMESCHUTZ
	RZ	RAUMKORR
	RK	ROLLADENKÄSTEN
	HK	HEIZKÖRPER
	RR	REGENWASSERFÄHRLICHER
	RBH	REINHAUPTKÖRPER

INDEX	ART DER ÄNDERUNG
A	22.09.15 Konzept-Meße
B	05.05.16 Baubewilligung Antrag 1-entwurf, Baubewilligung, Fachverfahren, Antr. 1/15 Statikbüro, Antr. 2/15 Baubewilligung entwurf 04/16 Statikbüro
C	23.02.16 Baubewilligung Baubewilligung

MASSZE SIND EIGENVERANTWORTLICH ZU PROFEN,
 EVENTUELLE UNSTIMMIGKEITEN MIT DER BAULEITUNG ZU KLÄREN!
 STATISCHE ANSCHLÜSSE, STÜRZE, UNTERZÜGE NACH STATIK!

WERKPLANUNG

Erdgeschoss